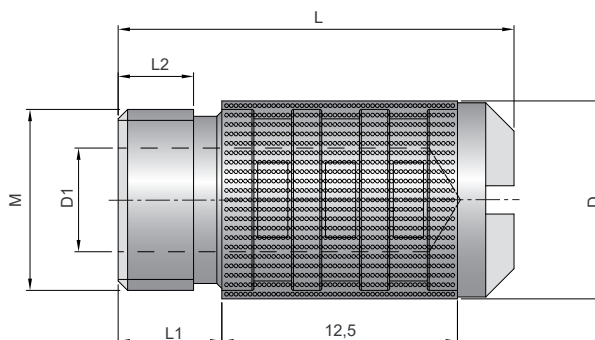


## Filtereinsatz für Kühlbohrung

## Filter insert for cooling bore

## Élément filtrant de refroidissement



Z7702-

Mat.: Ms + St 17%Cr

D	L	M	L1	L2	D1	D2	D3
10,3	21	G1/8	5,5	4	5,5	8	G1/4



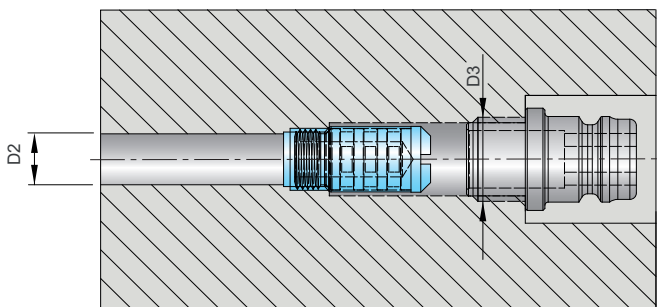
Z7702-D-L-M



Montagebeispiel Schutz des Kühlkreislaufts hinter einer Wasser Kupplung

Mounting example protection of the cooling circuit behind a water coupling

Exemple de montage protection du circuit de refroidissement derrière un raccord



### Produktbeschreibung

Innenliegender Filtereinsatz im Bereich der Kühlkreisläufe. Leichte Montage und Demontage durch den direkten Sitz unterhalb des Kühlanschlusses.

### Product description

Internal filter insert in the area of cooling circuits. Easy mounting and dismounting due to the direct position below the cooling connection.

### Description du produit

Élément filtrant interne dans la zone des circuits de refroidissement. Montage et démontage faciles grâce au positionnement direct sous le raccord de refroidissement.

### Technische Daten

Gewinde	1/8
Porenweite der Filtrierung	200 µm
Temperatur	bis 300°C
Druckverlust	bis 15 %
	max. 10 bar
Einfache Reinigung mit Pinsel und Wasser	

### Technical data

Thread	1/8
Pore size of the filtration	200 µm
Temperature	up to 300°C
Pressure loss	up to 15 %
	Max. 10 bar
Easy cleaning with brush and water	

### Données techniques

Filet	1/8
Largeur des pores de filtration	200 µm
Température	jusqu'à 300°C
Perte de pression	jusqu'à 15 %
	Max. 10 bar
Nettoyage facile avec pinceau et l'eau	