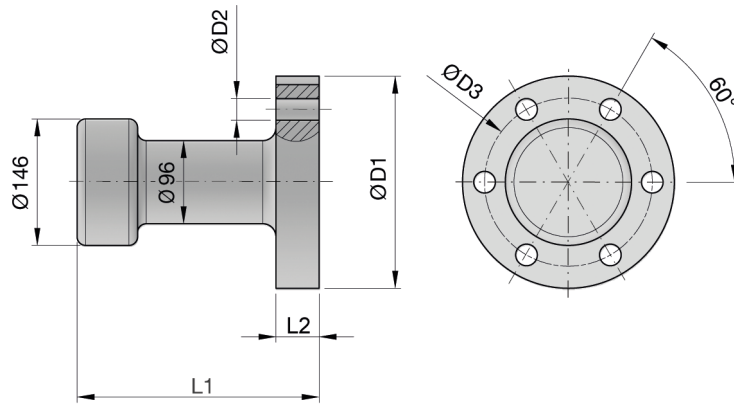




PLS

Hebebolzen Liftmould

Lifting bolt Liftmould

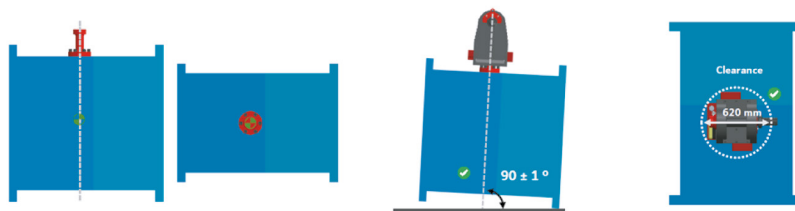


Mat.: ST



| Typ | D1 | D2 | D3 | L1 | L2 | Z1 | Order No. |
|-----|-----|----|-----|-----|----|------|-----------|
| 60T | 245 | 25 | 194 | 280 | 50 | 60 t | PLS-60T |
| 80T | 300 | 34 | 224 | 320 | 65 | 80 t | PLS-80T |

- Z1 = Tragfähigkeit
- Sicherheitsfaktor = 5
- Es müssen Zylinderkopfschraube nach DIN EN ISO 4762-12.9 zur Befestigung verwendet werden
- Schrauben sind nicht im Lieferumfang enthalten
- Die Befestigung des Bolzens muss im Schwerpunkt der Form liegen
- Z1 = Load-bearing capacity
- Safety factor = 5
- Allen screws according to DIN EN ISO 4762-12.9 must be used for fastening
- Screws are not included in the scope of delivery
- The fastening of the bolt must be in the centre of gravity of the mould



MONTAGEHINWEISE

- 1) Im Werkzeugschwerpunkt montiert
- 2) Nur für den Transport geeignet. Nicht zum Wenden geeignet
- 3) Freiraum für das ELS-60T muss gewährleistet sein

ASSEMBLY INSTRUCTIONS

- 1) Mounted in the tool centre of gravity
- 2) Only suitable for transport. Not suitable for turning
- 3) Free space for the ELS-60T must be guaranteed