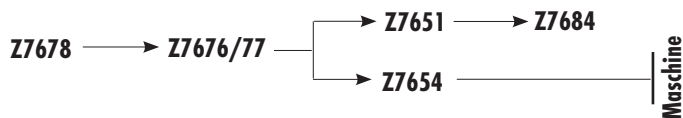


Endschalter, innenliegend

Limit switch, inside

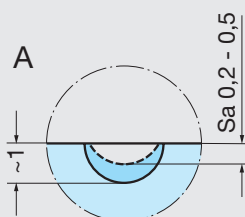
Contacteur de fin de course, intégré



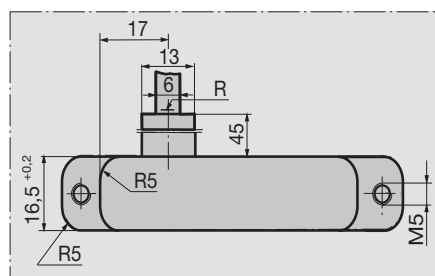
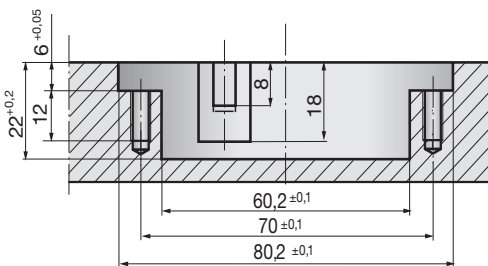
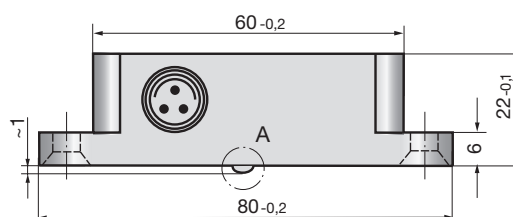
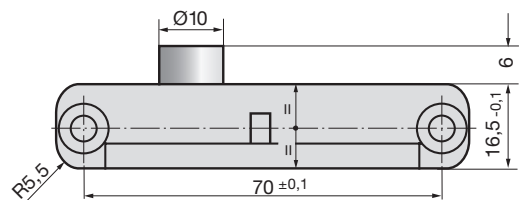
2

Z7675

Mat.: Al



Sa = Arbeitsschaltabstand.
Sa = Work-switching gap.
Sa = L'intervalle de communication de travail.



- Temperaturbeständigkeit bis 200 °C.
- Spritzwassergeschützt nach IP 44.
- Einstellung über Prüfluchte Z7684 und Adapter Z7651.

- Robustes Alugehäuse mit eingebautem Mikro-Endschalter.
- Anschluss über Z7676-1.
- Beim Einsatz mehrerer Endschalter, die gleichzeitig geschaltet werden müssen, ist das Anschlussgehäuse Z7676 / Z7677 erforderlich.
- Nicht belegte Anschlüsse müssen mit Blindstecker Z7679 überbrückt werden.

ACHTUNG!

Nur für Steuerspannung bis max. 30 V, 2 A zulässig.

- Thermal endurance up to 200 °C.
- Splash-proof to IP 44.
- Adjustment via Z7684 test light and adapter Z7651.

- Sturdy aluminium housing with integral micro-limit switch.
- Connection via Z7676-1.
- Connection housing Z7676 / Z7677 must be used if several limit switches have to be switched simultaneously.
- Dummy plug Z7679 must be fitted on unused connections.

ATTENTION!

Safe only for driving voltage up to max. 30 V, 2 A.

- Tenue en température constante jusqu'à 200 °C.
- Protection contre les projections d'eau selon le type de protection IP 44.
- Réglage par témoin lumineux Z7684 et adaptateur Z7651.

- Boîtier robuste en aluminium avec micro contacteur de fin de course incorporé.
- Raccordement via Z7676-1.
- Lorsque plusieurs contacteurs de fin de course doivent être commutés en même temps, utiliser impérativement le boîtier de raccordement Z7676 / Z7677.
- Shunter les raccordements non utilisés avec des fiches isolantes Z7679.

ATTENTION!

A utiliser avec une tension maxi de 30 V, 2 A.